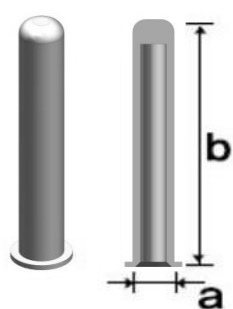


# 難形状へのめっき

エルグではお客様のニーズにお応えして様々な難形状の部品にめっきいたします。

特長	
袋穴形状部品への内面めっき	貼りつきやすい部品へのめっき
微細部品へのめっき	組付きやすい部品へのめっき

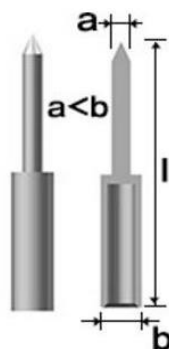
## ■袋穴形状部品への内面めっき1



### Blind hole

袋穴品でも、アスペクト比 (a : b) が1 : 10程度まで内面めっきが可能です。

## ■袋穴形状部品への内面めっき2

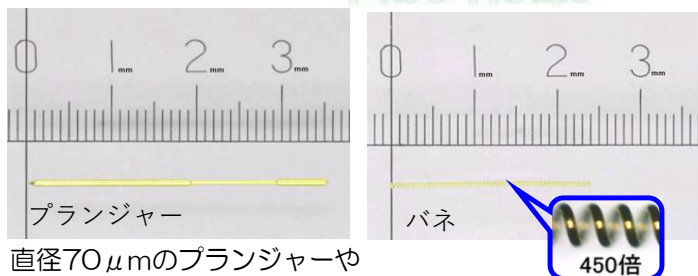


### Blind hole

a < bでは袋穴にピンの先端が入ってしまい無めっきが発生してしまいます。弊社では独自のめっき技術で無めっきを無くしております。

## ■微細部品へのめっき

### Fine Parts



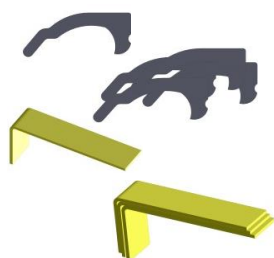
直径70μmのプランジャーや線径13μmのバネにもめっき可能です。

## ■100マイクロメートルサイコロへのめっきに成功



100μmの微小サイコロへのめっきに成功しました。試作当時は世界一小さいサイズのサイコロへのめっきということで、日刊工業新聞とTBSのテレビ番組「ワザビト」でご紹介いただきました。

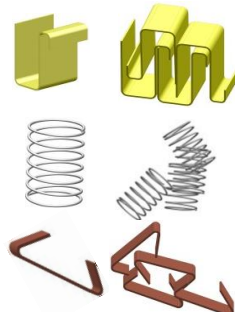
## ■貼りつきやすい部品へのめっき



### Overlap

貼り付き跡が無めっきになりやすい平らな部品でも、「網付け」をはじめとした独自のめっき技術で無めっきを無くしております。

## ■組付き易い部品へのめっき



### Connecting

部品形状がコの字型やV字型のものは組み付きやすく、組み付いて重なった部分には無めっきが発生してしまいます。弊社では、長年の経験をもとに最適なめっき条件を設定し、無めっきをなくしております。

群馬県富岡市宇田250-6  
TEL 0274-62-2421  
FAX 0274-64-2379

小さな部品の精密めっき  
**株式会社 エルグ**

<http://www.k-erg.co.jp/>

エルグ めっき



Home page



Twitter



Face book